

#### LEGENDA VO

- VO nové kabely VO – smyčka CYKY(J) 4x16
- VO kabely VO stávající ponechané
- VO vedení VO určené k demontáži
- VO pevná chránička

○ stávající osvětlovací bod ponechaný

○ stávající osvětlovací bod rušený

□ P1-P4 ponechán stávající stožár, výměna svítidla

□ S1-S4 nové osvětlovací body – ocelový stožár 6 m, bez výložníku, LED svítidlo BRP102 LED55/740 II DM 42-60A, 39 W

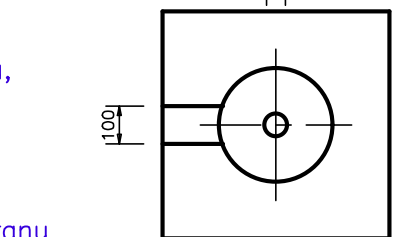
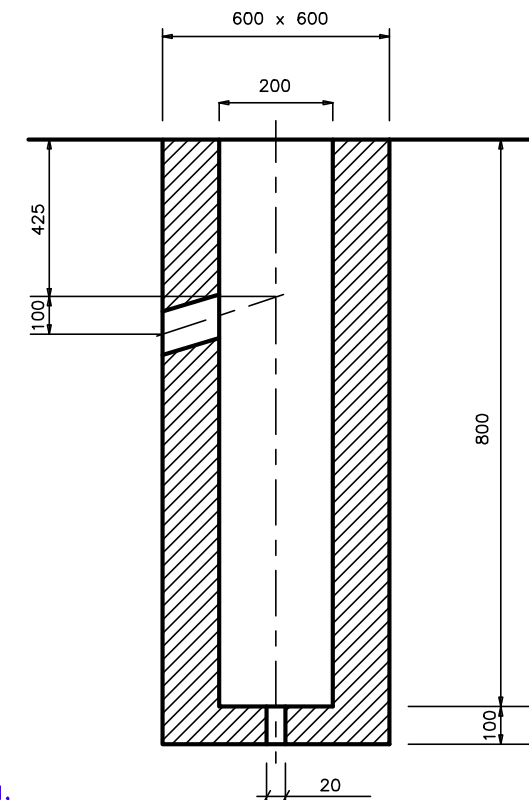
□ S5-S8 nové osvětlovací body – ocelový stožár 7 m, bez výložníku, LED svítidlo BRP102 LED55/740 II DM 42-60A, 39 W

□ SRx plastový pilř v.o. dle popisu

□ Pevná chránička KD09110 při křížení plynovodu, 1,5 m na každou stranu  
Ⓟ Hloubka uložení dle uložení plynovodu, vzdálenost dle ČSN 73 6005  
Zemnič uložit do betonového žlabu TK1 (včetně poklopu) vyspaného pískem

#### Základ stožáru

Bez měřítka

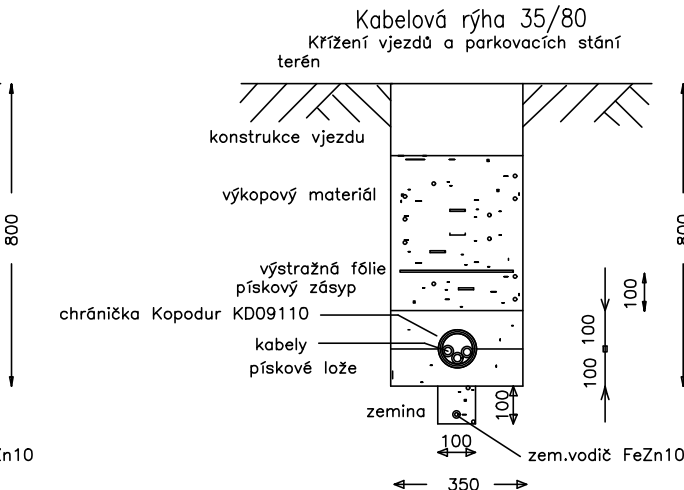
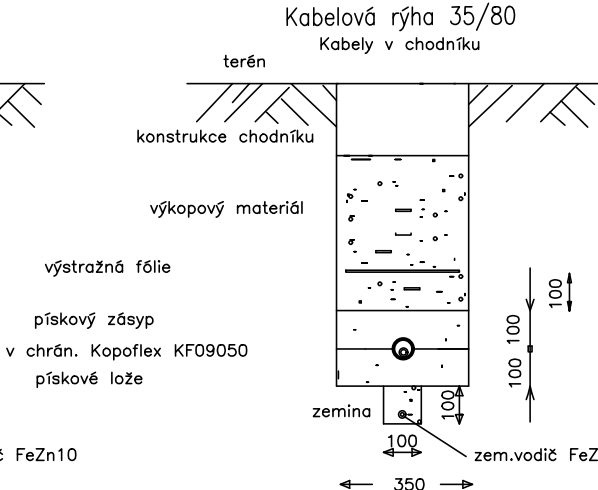
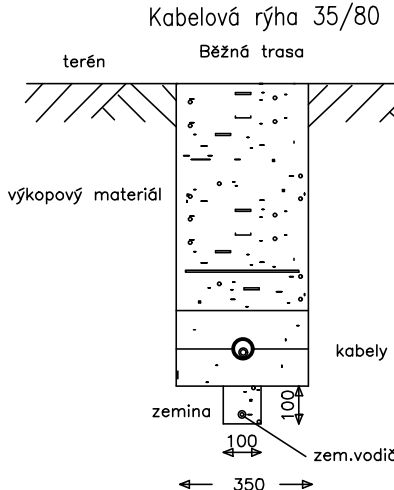
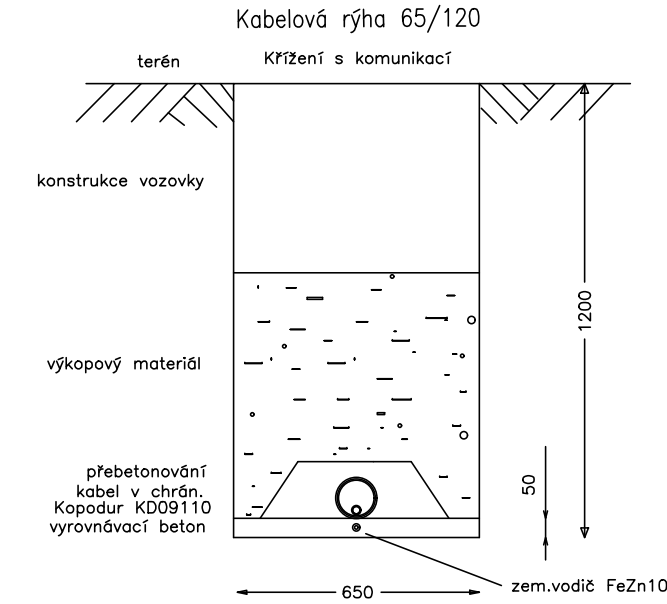


JE NUTNO DODRŽET POLOHU A SKLON OTVORU PRO VSTUP KABELU DO STOŽÁRU. PŘI POUŽITÍ JINÝCH STOŽÁRŮ, NEŽ KTERÉ JSOU UVEDENY VE SPECIFIKACI, JE NUTNO PŘÍZPŮSOBIT PROVEDENÍ ZÁKLADU. VE DNĚ ZÁKLADU DODRŽET OTVOR PRO ODTOK VODY.

Definovaný rozměr základu přizpůsobit skutečné použitým stožárům

#### Vzorové řezy kabelovou trasou

Měř. 1:20



Všechny nové úseky kabelů budou vedeny průběžně v ohebných chráničcích  
V celé trase bude do výkopu pod kabely založen zemnič – drát FeZn10

#### DŮLEŽITÉ UPOZORNĚNÍ :

Před zahájením zemních prací je bezpodmínečně nutné, aby dodavatel zajistil přesné vytčení všech podzemních sítí od jednotlivých správců. Zemní práce pak v místech křížení nebo souběhu s těmito sítěmi je nutné provádět ručně, se zvýšenou opatrností a za odborného dozoru správce. Podzemní vedení jsou zakreslena v tomto výkresu pouze orientačně! Ověřené průběhy sítí jednotlivých správců jsou uloženy u gen. projektanta. Uložení kabelů, souběhy a křížení s ostatními sítěmi dle ustanovení ČSN 73 6005 Prostorové uspořádání sítí technického vybavení

**PROJEKT PLZEŇ**, PROJEKTOVÁ KANCELÁŘ

KOTEROVSKÁ 177, 326 00 PLZEŇ

VEDOUcí PROJEKTU:		RAZÍTKO	
Ing. Jan BATÍK			
KRAJ:	PLZEŇSKÝ	OBEC:	STŘÍBRO
STAVEBNÍK:	Střední odborná škola Stříbro, Benešova 508, 349 01 Stříbro		
<b>STŘÍBRO - Střední odborná škola, Stavební úpravy MK Prokopa Holého, Smetanova ul., Komenského ul. a Havlíčkova ul.</b>		SOUBOR	
		DATUM	08/2024
		STUPEŇ	PDPS
		ZMĚNA Č.	

GEN.PROJEKTANT D projekt Plzeň ing. Jan Batík	ODP.PROJEKTANT Ing. Josef Mottl	VYPRACOVAL Ing. Josef Mottl	KONTROLA	<b>ing. Josef Mottl PROJEKTY ELEKTRO</b> Koterovská 177, 326 00 PLZEŇ mmprojekt@atlas.cz, tel. 603244259 iČO 11625732	
Akce STŘÍBRO - Střední odborná škola, Stavební úpravy MK Prokopa Holého, Smetanova ul., Komenského ul. a Havlíčkova ul.				DATUM	08/2024
Část SO 401 Veřejné osvětlení				STUPEŇ	PDPS
				Č.ZAKÁZKY	2436
Příloha SITUACE V.O.				Měřítko	Č. přílohy
				1 : 500	2